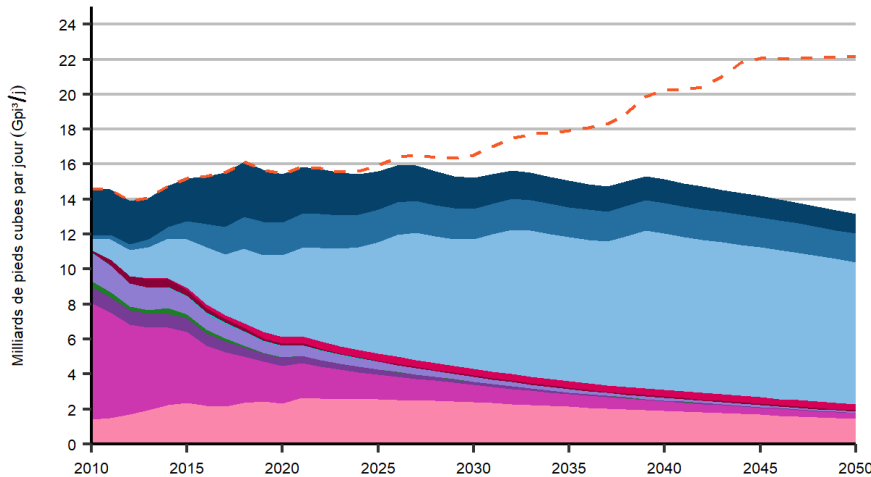


**Projections relatives à la production de gaz naturel commercialisable -
Scénario d'évolution des politiques**

Dans le scénario d'évolution des politiques, la production de gaz naturel se maintient près des niveaux actuels pendant l'essentiel des 20 prochaines années. Les nouveaux investissements dans la production pour rendre possibles les volumes d'exportation présumés de gaz naturel liquéfié (« GNL ») se traduisent par une hausse de la production supérieure à ce justifieraient les prix hypothétiques du gaz naturel et les coûts associés aux politiques hypothétiques du Canada en matière de climat. Au tournant de 2040, on suppose que les exportations de GNL se stabilisent et que la production totale commence à fléchir. La plus grande partie de la croissance de la production servant à alimenter les exportations de GNL vient de la Colombie-Britannique, dont la production dépasse celle de l'Alberta à partir de 2028. Le scénario d'évolution des politiques suppose des prix du gaz plus bas, une tarification du carbone plus élevée et des exportations de GNL moindres que le scénario des politiques actuelles.

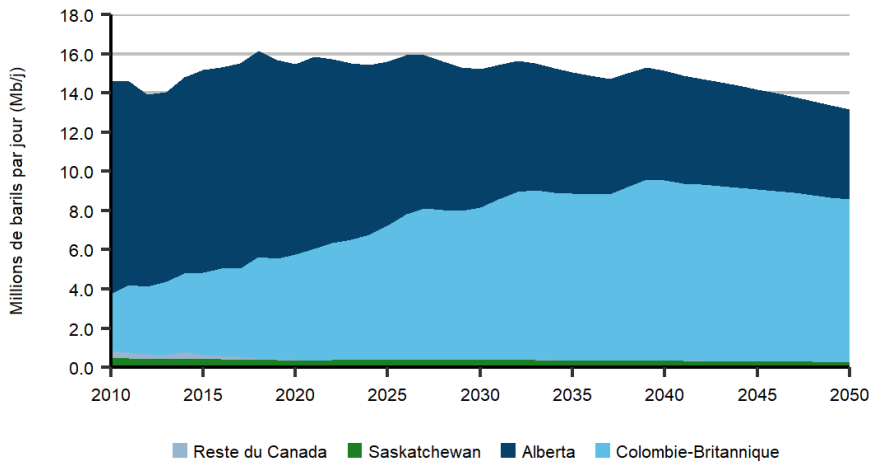
| Scénario d'évolution des politiques | 2010 | 2020 | 2030 | 2040 | 2050 |
|---|---------------|---------------|---------------|---------------|---------------|
| Production de gaz naturel commercialisable du Canada (Gpi³/j) | 14,6 | 15,5 | 15,2 | 15,1 | 13,1 |
| Gaz classique | 7,0 | 2,2 | 1,0 | 0,5 | 0,3 |
| Réservoirs étanches, Montney | 0,8 | 6,5 | 9,2 | 10,7 | 9,8 |
| Réservoirs étanches de Deep Basin, Alberta | 2,7 | 2,8 | 1,8 | 1,3 | 1,1 |
| Gaz dissous | 1,4 | 2,3 | 2,4 | 1,9 | 1,4 |
| Autre | 2,7 | 1,6 | 0,9 | 0,7 | 0,5 |
| Prix de référence en Alberta (\$ CA 2020/MBTU) | \$3,16 | \$2,24 | \$2,93 | \$3,31 | \$3,42 |
| Prix au carrefour Henry \$ US 2020/MBTU | \$5,45 | \$2,00 | \$3,24 | \$3,54 | \$3,64 |
| Puits de gaz, moyenne annuelle | 4 416 | 578 | 882 | 897 | 743 |
| Jours de forage ciblant du gaz, moyenne annuelle | 58 374 | 16 162 | 25 196 | 25 433 | 21 087 |
| Nombre moyen de jours de forage par puits | 13,2 | 27,9 | 28,6 | 28,4 | 28,4 |
| Taux moyen de production initiale par puits (Mpi³/j) | 0,98 | 2,49 | 2,62 | 2,69 | 2,70 |
| Exportations de GNL (Gp³/j) | 0,00 | 0,00 | 2,30 | 4,88 | 4,88 |

74 %Part de la formation de
Montney en 2050**4,9 Gpi³/j d'ici 2039**

Exportations de GNL

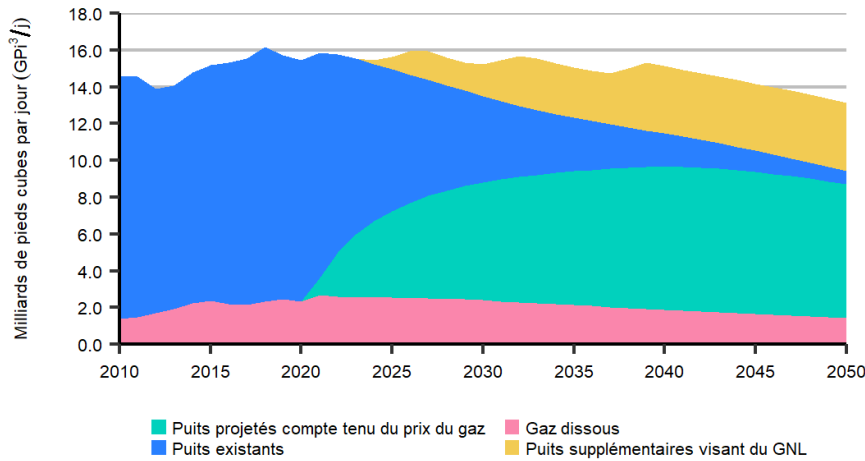
Politiques actuelles en 2050 :
Production de 22 Gpi³/j et
exportation de GNL à 7,1 Gpi³/j

Production de gaz naturel commercialisable selon la région – Scénario d'évolution des politiques



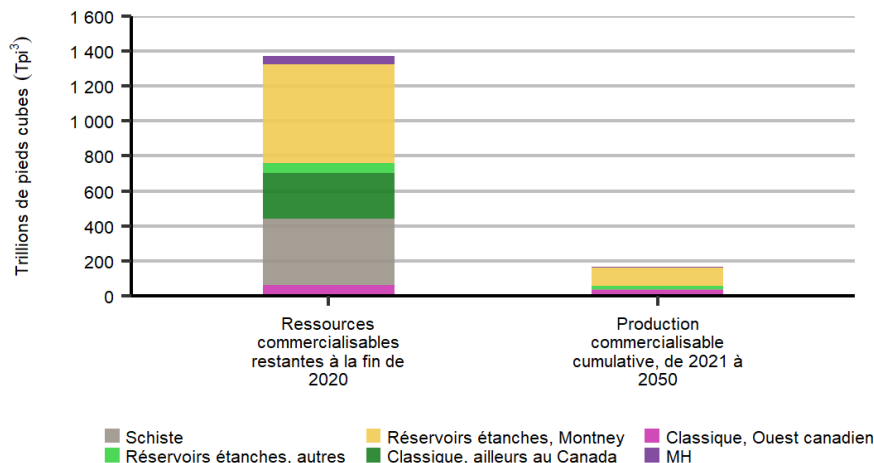
La Colombie-Britannique continue d'afficher la plus forte croissance et devient le plus gros producteur en 2028.

Production de gaz naturel commercialisable dans l'Ouest canadien selon l'année de forage – Scénario d'évolution des politiques



À plus long terme, la production supplémentaire destinée aux exportations de GNL maintient le total au-dessus des niveaux actuels.

Ressources de gaz naturel et production cumulative



Selon le scénario d'évolution des politiques, seulement 12 % des ressources en place au Canada sont produites au cours de la période de projection.

